



# BROOKLYN

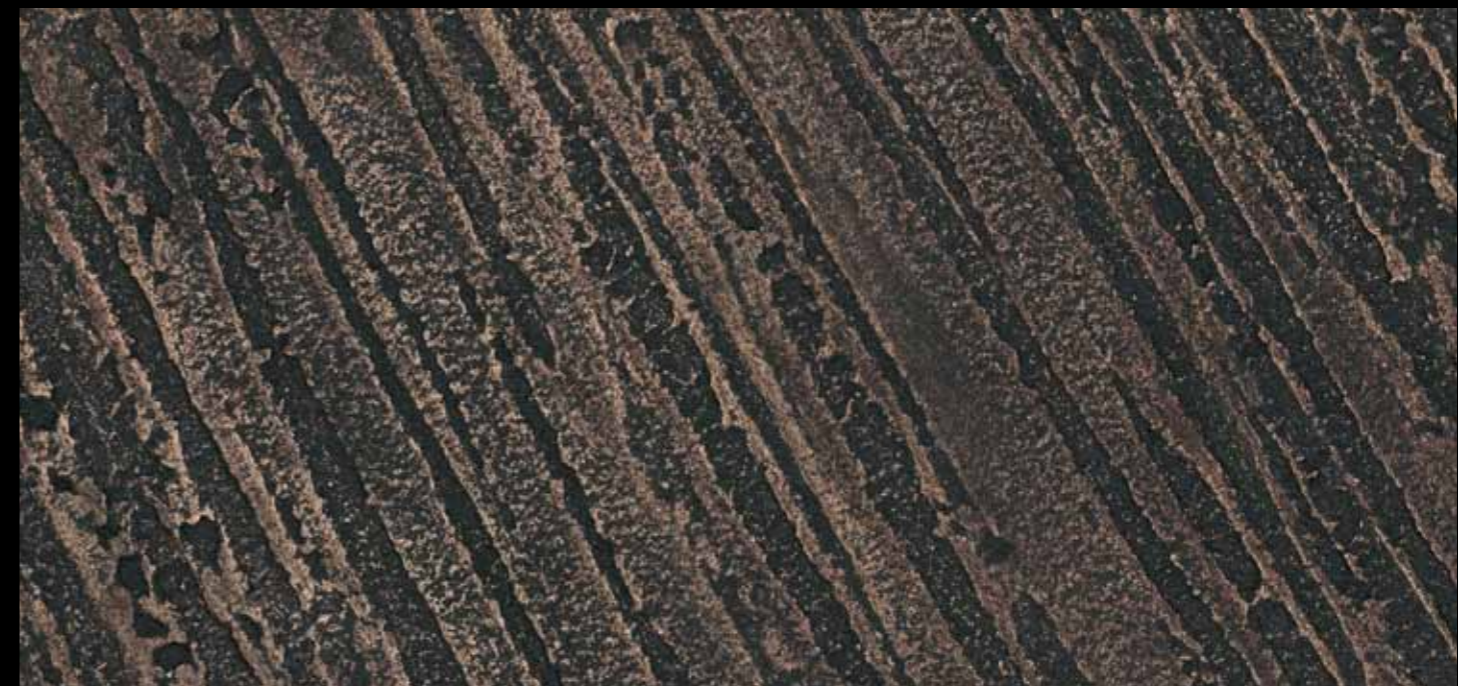
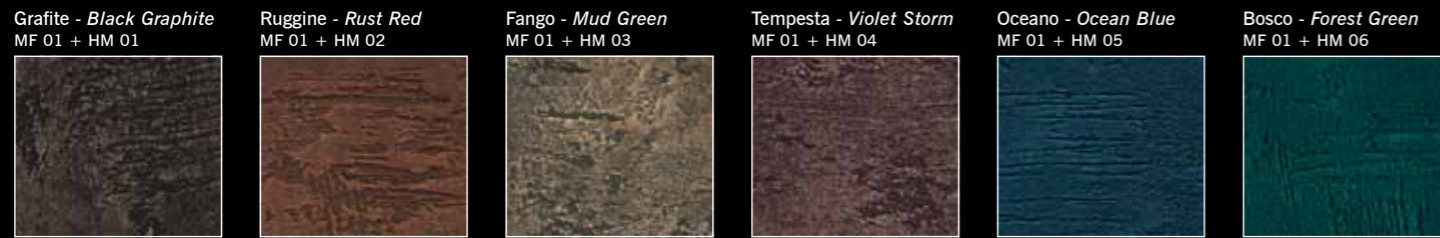
METROPOLIS<sup>®</sup>

URBAN EFFECTS

by IVAS

**Bar clandestini, proibizionismo, ruggine,  
Seconda Rivoluzione Industriale: Brooklyn**

è simbolo di un'epoca e di un ponte che unisce due mondi e due secoli differenti. L'effetto Brooklyn imprigiona per sempre colori, rumori e materie ricreando l'atmosfera proibita di un luogo e di un tempo leggendari.



**Illegal bars, prohibitionism, rust,  
the Second Industrial Revolution: Brooklyn**

symbolizes an era and its famous bridge unites two different worlds and two different centuries. The Brooklyn effect permanently imprisons colours, noises and materials, recreating the prohibited atmosphere of a legendary place and time.

**Note:** Le tinte presentate in cartella sono soggette ad alterazioni e le varianti colore sono riproduzioni fotografiche degli originali: entrambe hanno quindi valore indicativo. Per evitare differenze cromatiche, su un'unica superficie si consiglia di applicare la stessa partita di prodotto. Per lavori su pavimenti, in esterno, generalità di impiego e specifiche applicative, consultare la documentazione tecnica online ([www.metropolis-ivas.com](http://www.metropolis-ivas.com)) o contattare il servizio di assistenza tecnica Ivas.

**Note:** The colours presented in the colour card are subject to variations; the different shades are photographic reproductions of the originals and therefore, all colours are considered as indicative. To avoid shade differences on a single surface, use the same product batch. For floor and general outdoor applications, general information and specific application methods, please see the technical data sheets online ([www.metropolis-ivas.com](http://www.metropolis-ivas.com)) or contact Ivas customer service.

## BROOKLYN 1 Spatolato Ossidato

ITA

FASE	PRODOTTO	TECNICA
1	<b>Metropolis Factor</b>	Stendere una mano <sup>1</sup> omogenea di <b>Metropolis Factor</b> (per scelta colori vedere cartella Metropolis Factor) con <i>Frattonne Inox Pollock</i> e creare su fresco l'effetto tamponando la superficie con <i>Spugna Marina Dali</i> e graffiando con <i>Tampone Decorativo Mondrian</i> . Dopo circa 10-15 minuti nebulizzare con acqua e lisciare la superficie con frattone per uniformarne l'effetto. <sup>1</sup> Su supporti non omogenei è consigliata l'aggiunta di una prima mano di Metropolis Factor a rasare.
2	<b>Hot Metal</b>	A strato essiccato*, applicare una mano di <b>Hot Metal</b> (per scelta colori vedere cartella Hot Metal) con <i>Rullo Magritte</i> e velare con <i>Spugna Marina Dali</i> umida per variare l'effetto.

\* I tempi di essiccazione e di realizzazione variano in funzione delle condizioni ambientali in cui si opera.

## BROOKLYN 1 Oxidized Trowelled Effect

ENG

STEP	PRODUCT	TECHNIQUE
1	<b>Metropolis Factor</b>	Use a <i>Stainless Steel Pollock Trowel</i> to apply an even coat <sup>1</sup> of <b>Metropolis Factor</b> (refer to the Metropolis Factor colour card for colour choice). Create the effect by dabbing the surface using a <i>Dali Marine Sponge</i> and then scratching it with a <i>Mondrian Decorative Pad</i> while the product is still wet. After 10-15 minutes, spray with water and smooth the surface using a trowel for an even effect. <sup>1</sup> In the event of uneven substrates, a first smoothing coat of Metropolis Factor is recommended.
2	<b>Hot Metal</b>	Once dry*, use a <i>Magritte Primer Roller</i> to apply a coat of <b>Hot Metal</b> (refer to the Hot Metal colour card for colour choice) and glaze with a damp <i>Dali Marine Sponge</i> to vary the effect.

\* Drying times may vary according to environmental conditions.

PAINTS FOR LIFESTYLE by IVAS

## BROOKLYN 2 Striato Ossidato

ITA

FASE	PRODOTTO	TECNICA
1	<b>Metropolis Factor</b>	Stendere una mano <sup>1</sup> di <b>Metropolis Factor</b> (per scelta colori vedere cartella Metropolis Factor) con <i>Frattonne Inox Pollock</i> e creare su fresco l'effetto increspando con frattone la superficie in diagonale. Dopo circa 10-15 minuti nebulizzare con acqua e lisciare la superficie con frattone per uniformarne l'effetto. <sup>1</sup> Su supporti non omogenei è consigliata l'aggiunta di una prima mano di Metropolis Factor a rasare.
2	<b>Hot Metal</b>	A strato essiccato*, applicare una mano di <b>Hot Metal</b> (per scelta colori vedere cartella Hot Metal) con <i>Rullo per Fondo Magritte</i> seguendo le striature diagonali e velare con <i>Spugna Marina Dali</i> umida per variare l'effetto.

\* I tempi di essiccazione e di realizzazione variano in funzione delle condizioni ambientali in cui si opera.

## BROOKLYN 2 Oxidized Streaked Effect

ENG

STEP	PRODUCT	TECHNIQUE
1	<b>Metropolis Factor</b>	Use a <i>Stainless Steel Pollock Trowel</i> to apply a coat <sup>1</sup> of <b>Metropolis Factor</b> (refer to the Metropolis Factor colour card for colour choice). Create the streaked effect rippling the surface with diagonal trowel strokes while the product is still wet. After 10-15 minutes, spray with water and smooth the surface using a trowel for an even effect. <sup>1</sup> In the event of uneven substrates, a first smoothing coat of Metropolis Factor is recommended.
2	<b>Hot Metal</b>	Once dry*, use a <i>Magritte Primer Roller</i> to apply a coat of <b>Hot Metal</b> (refer to the Hot Metal colour card for colour choice) following the diagonal streaks and glaze with a damp <i>Dali Marine Sponge</i> to vary the effect.

\* Drying times may vary according to environmental conditions.



IVAS INDUSTRIA VERNICI S.P.A. - Via Bellaria, 40 - 47030 San Mauro Pascoli (FC) Italy  
tel. +39 0541 815811 - fax. + 39 0541 933112 - [www.metropolis-ivas.com](http://www.metropolis-ivas.com)

COMPANY WITH  
QUALITY SYSTEM  
CERTIFIED BY DNV  
= ISO 9001 =